

Nachrüstset zur
Neigungsverstellung von
Aguti Gis-Liner Standard

Lieferumfang: 1x Neigungsverstellmechanik
1x Verstellrad
2x Gleitbügel Oberteil
2x Gleitbügel Unterteil
4x Holzschrauben
4x Gummiunterlegscheiben

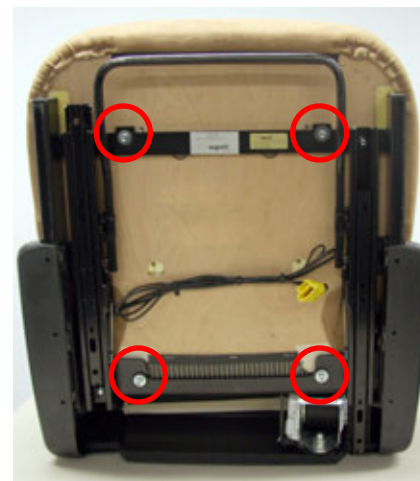


Benötigtes Werkzeug: 1x Akkuschauber mit Kreuzschlitzbit
1x Innensechskantschlüssel Größe 5

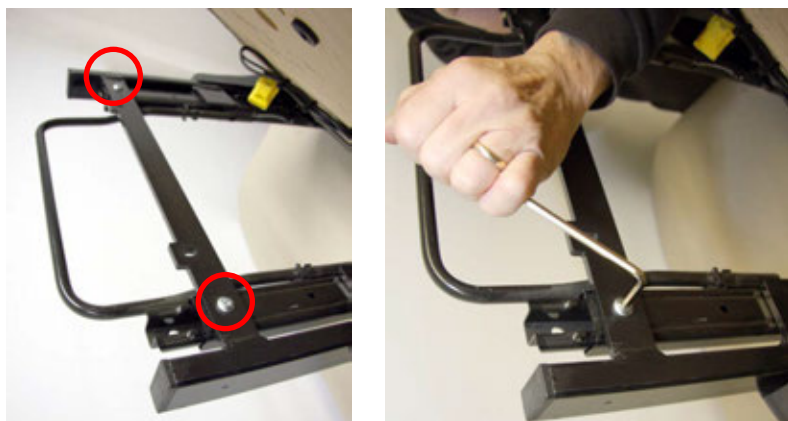
Step 1 - Sitz aus dem Fahrzeug ausbauen



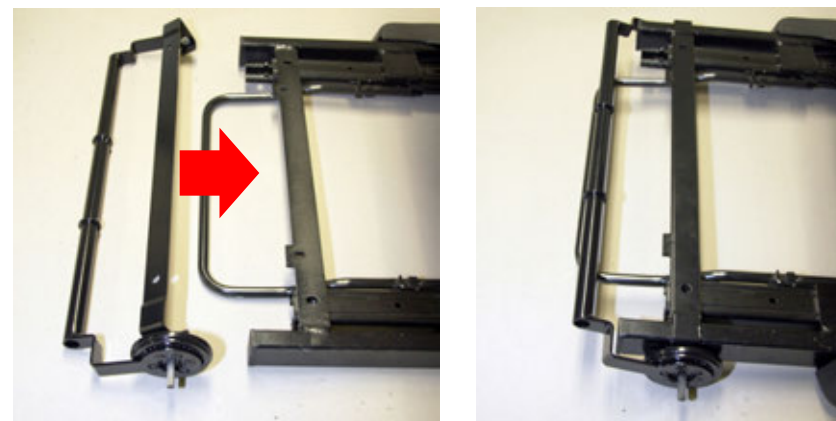
Step 2 - Lösen der 4 Schrauben, mit denen die Sitzfläche am Sitzrahmen befestigt ist



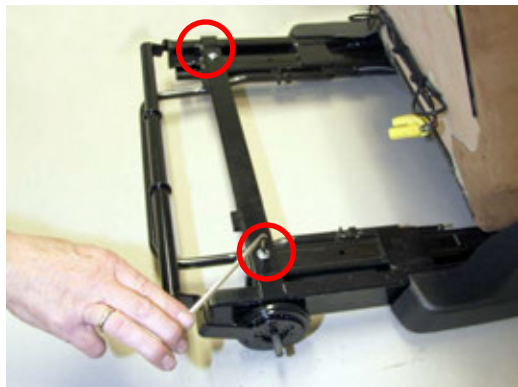
Step 3 - Sitzfläche anheben - Lösen der 2 Schrauben, mit denen die Gleit- schienen am Sitzrahmen befestigt sind



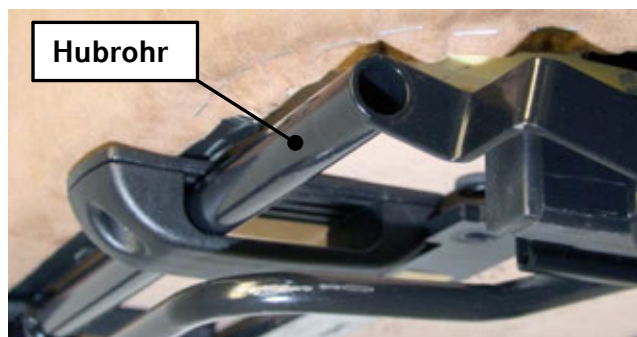
Step 4 - Neigungsverstellmechanik auf den Sitzrahmen aufschieben (Der Drehbeschlag kann sowohl links- wie rechtsseitig sein)



- Step 5** - Neigungsverstellmechanik so ausrichten, dass die 2 Bohrungen über denen im Sitzrahmen liegen
- Mit den 2 Schrauben Neigungsverstellmechanik mit Sitzrahmen und Gleitschienen verbinden



- Step 7** - Gleitbügel Unterteil und Oberteil so zusammenstecken, dass das Hubrohr der Neigungsverstellmechanik vom zusammengesteckten Gleitbügel umschlossen wird
- Mit beiden Gleitbügeln so verfahren



- Step 6** - Verstellrad auf den Drehbeschlag stecken



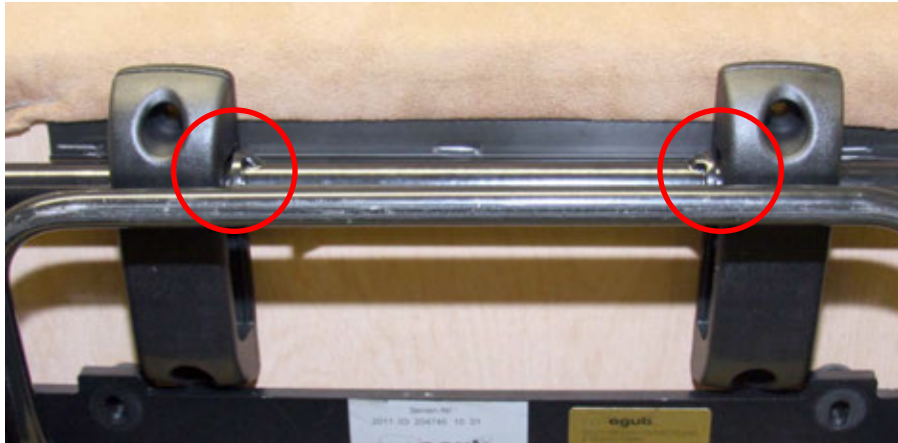
- Verstellrad so drehen, dass die Sitzfläche flach auf dem Sitzrahmen aufliegt



- Step 8** - Gleitbügel so positionieren, dass diese das Hubrohr der Neigungsverstellmechanik vorne berühren



Step 9 Gleitbügel so positionieren, dass diese an den Positionierringen am Hubrohr der Neigungsverstellmechanik anliegen

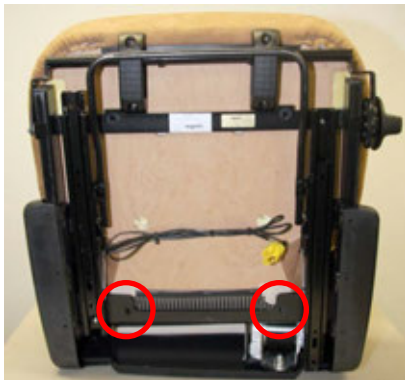


Step 10 Gleitbügel mit den 4 mitgelieferten Holzschrauben an die Sitzflächenträgerplatte schrauben



Step 11

- Zwischen dem hinteren Gewinde in der Sitzflächenträgerplatte und der Bohrung im Sitzrahmen jeweils 2 der mitgelieferten Gummiunterlegscheiben einlegen
- Sitzfläche wieder mit dem Sitzrahmen verschrauben
- Rechts und links so verfahren





Durch das Betätigen des Verstellrades, lässt sich nun die Sitzvorderkante anheben und dadurch die Neigung der Sitzfläche verändern.

